



SORTIES • EVENEMENTS • LE CLUB • AGENDA DU CLUB • GALERIE DE PORTRAITS

février 24, 2014

UN PETIT TOUR AU SOUFFLEUR DU TUCOU

Dimanche 23 février, par Véro D

En compagnie d' Isabelle (la compagne de Jean Marc), et de ma sœur Marie.



Quelques photos du trou qui ne soufflait pas aujourd'hui.

Au fond de la cavité la désob ne semble pas trop compliquée.



En surface l'attente était plutôt sereine et à la sortie la sieste s'imposait .



Superbe journée ensoleillée ! Enfin !!!!!

Partager Envoyer l'article par e-mail

Labels: explo

COMMENTAIRES



Saisir un commentaire



SORTIES • EVENEMENTS • LE CLUB • AGENDA DU CLUB • GALERIE DE PORTRAITS

avril 13, 2014

DU CÔTÉ DU TUCOU



Et si pour changer, on allait du côté de Bagnères. ... par Bubu Mickey m'avait parlé, il y a une dizaine d'années, d'un petit trou à retrouver du côté du Tucou avec un fort courant d'air. Le GSHP y avait travaillé fin des années 60 mais ils avaient perdu le courant d'air.

Lors d'une balade - prospection, Véro D retrouve le trou. Il semble y avoir des passages à poursuivre mais il faudra désobser.

Nous voici à 4 à l'entrée du "souffleur du Tucou" (Joel, Véro D, Alain M et moi). Première constatation, le trou porte bien son nom, le courant d'air est très très net !

Par contre, rien au fond au niveau de la désob titanesque des années 60. Mais, en descendant, sur la droite, un petit soupirail puis une faille avec tout le courant d'air.



On y travaillera presque 7 heures. Le chantier a bien avancé, on voit du vide qui se dessine. Une grosse séance de plus devrait nous permettre de savoir ce que cache ce trou... A suivre.
A noter la visite amicale de Miguel, en rando en famille dans le coin, qui n'a pas pu résister à l'appel des kits éparpillés autour du trou



Partager Envoyer l'article par e-mail

Labels: Désob

COMMENTAIRES



Saisir un commentaire

Fourni par Blogger

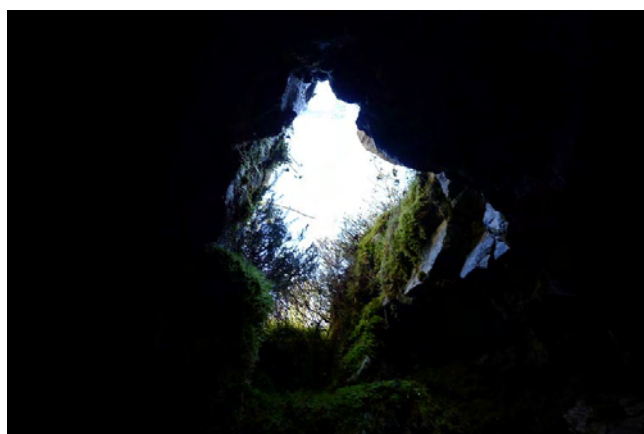
Images de thèmes de Anna Williams



SORTIES • EVENEMENTS • LE CLUB • AGENDA DU CLUB • GALERIE DE PORTRAITS

décembre 07, 2014

LE SOUFFLE DU TUCOU,



Les dessous du Tucou

Dimanche 7 décembre, Véro D

Ce matin, il fait beau mais froid et la neige n'est pas bien haute, je décide d'aller faire un petit tour au souffleur du Tucou, ou nous avions laissé la desob en cours . Départ de la voiture avec gants doudoune et cagoule.... je monte les 10mn d'approche dans la neige gelée on entend un scrunch scrunch sous mes pas, c'est l'hiver pffffff ça ne me manquait pas: enfin la neige est là dans les stations de ski ! J'arrive à l'entrée du trou

sous le soleil qui a pointé son nez. ça souffle, je vois les herbes dans le trou gigoter et se tortiller dans une danse effrénée. A l'extérieur, une légère bise glaciale. A peine je mets le nez à l'entrée du trou qu'un manteau de chaleur m'enveloppe . Je file donc me mettre au chaud dans cette petite cavité . Je suis très surprise par la différence de température entre l'extérieur et l'intérieur: c'est un petit trou et je suis à peine à -2 m en plus l'entrée forme comme une cheminée ou l'air chaud devrait s'échapperil faut croire qu'il se renouvelle aussi vite qu'il ne s'échappe . Je commence à comprendre pourquoi on appelle ce trou le souffleur du Tucou, je n'ai jamais ressenti une telle différence de t°: C'est bluffant, et cette circulation d'air ne vient pas d'un courant de surface vu le froid à l'extérieur .. Ce trou on est passé à côté de quelque chose faudra y retourner, en plus pour l'hiver c'est au petits oignons, 5mn d'approche (oup's pardon 10mn), chaud, accessible.... il nous tend les bras !



SORTIES • EVENEMENTS • LE CLUB • AGENDA DU CLUB • GALERIE DE PORTRAITS

février 19, 2015

ÇA SOUFFLE AU TUCOU



Mercredi 18 février, Véro D, Jean Claude, Bubu et Alain M.

Ce mercredi nous sommes retournés au souffleur du Tucou afin de remuer quelques blocs et d'essayer de progresser dans cette cavité.

Il y a encore un peu de neige pour accéder au trou et nous ne verrons pas le soleil de la journée. Il fait gris, c'est tristounet.

Dans la cavité le vent soufflé nous semble chaud et de bon augure pour une suite qui devrait certainement se faire sentir rapidement.



Nous remuons des cailloux au sol d'une trémie, là où le vent nous semble le plus prometteur.

A l'aide de seaux, nous remontons les gravats, comme nos prédécesseurs il y a de nombreuses années.

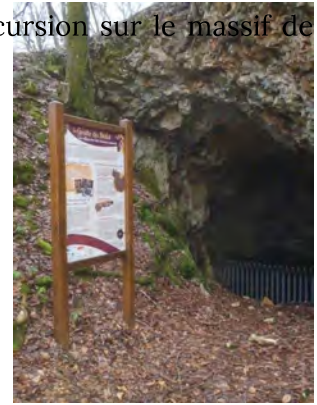


Ponctuellement, de petits départs semblent se dessiner, rebouchés à chaque fois par l'argile qui se décolle des cailloux. Nous avançons un peu mais le passage ne sera pas pour cette fois ci, loin de là.

Bonne sortie cependant ou la bonne humeur de rigueur nous a permis de bien nous marrer. Affaire à suivre.

Au retour, nous montrons à Jean Claude, pour qui c'est la première incursion sur le massif de Bagnères, les entrées de la grotte du Bédat.

Alain M



Partager Envoyer l'article par e-mail

Labels: Désob

COMMENTAIRES



Saisir un commentaire

Fourni par Blogger

Images de thèmes de Anna Williams





SORTIES • EVENEMENTS • LE CLUB • AGENDA DU CLUB • GALERIE DE PORTRAITS

mars 08, 2015

RETOUR AU TUCOU



Samedi 7 mars, Véro, Isabelle A, Bubu, Joël, PM et Alain M.

Nous retournons ce samedi au Tucou afin de terminer la vidange de la trémie qui laisse passer le vent mais pas les spéléos.

Ce jour, il fait un temps magnifique et la température au départ de la voiture est déjà à 12°.

Malheureusement, le trou ne souffle pas, il est en équilibre thermique et cela n'est pas favorable pour l'exploration.

La valse des seaux reprend et petit à petit nous dégageons un passage qui s'avère être une suite prometteuse.



Le moral est au beau fixe et après 2 heures d'effort et de coups de massettes, barre à mine et burin, un joli passage est dégagé.

Il donne sur une petite galerie de 3 mètres de long, horizontale et au bout, c'est le jackpot.



Une très jolie salle, magnifiquement concrétionnée, s'offre à nous.

C'est le paradis des concrétions, stalagmites, stalactites, fistuleuses, draperies et autre choux fleur, tout s'offre à profusion.

Nous sommes en extase devant ce spectacle et goutons du moment avec un plaisir intense.

Malheureusement nous ne voyons pas de suite évidente et le manque de courant d'air de ce jour ne nous aide pas dans nos recherches.



C'est avec des souvenirs plein les yeux
que nous ressortons de la cavité.
Dehors il fait toujours aussi beau.

Elle est pas belle la vie ?

Alain M



Partager Envoyer l'article par e-mail

Labels: explo

COMMENTAIRES



Bruno (Bubu) Nurisso 08 mars, 2015 20:46

Patience et persévérance sont toujours récompensées.

RÉPONDRE



Saisir un commentaire

Fourni par Blogger

Images de thèmes de Anna Williams



SORTIES • EVENEMENTS • LE CLUB • AGENDA DU CLUB • GALERIE DE PORTRAITS

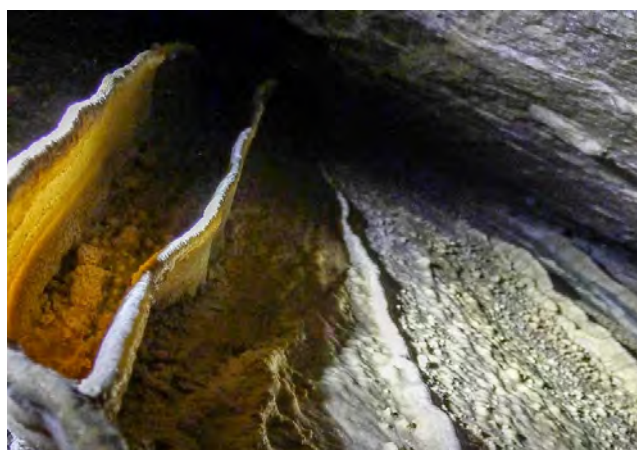
mars 09, 2015

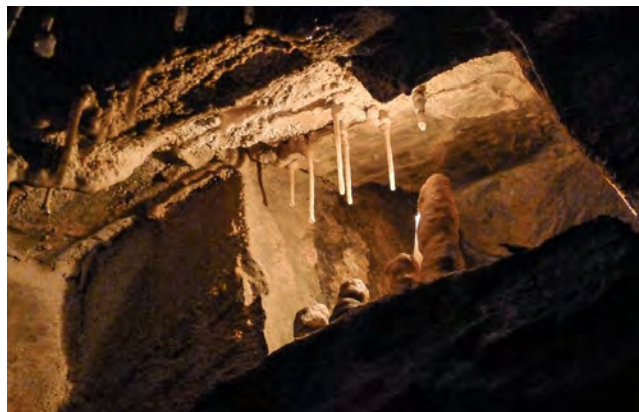
SORTIE PHOTO

—
La magie de la découverte

Hier, samedi, au Tucou je me suis régalée avec le petit bout de première que nous avons faite. J'étais tout à mon émotion de la découverte. J'aime bien partager les choses avec les copains surtout quand on fait de la première alors j'y suis retournée le lendemain, histoire de tirer quelques photos de cette magnifique petite salle, comme je l'ai découverte, avec mon regard, mon ressenti, en m'aidant d'un éclairage à la bougie que j'affectionne de plus en plus.

Véro







Partager Envoyer l'article par e-mail

Labels: Divers

COMMENTAIRES



Jean-Claude 09 mars, 2015 13:31

Extraordinaire.. superbe... Véro, continue de faire des photos avec éclairage à la bougie, c'est magnifique.

RÉPONDRE



Véro 10 mars, 2015 20:16

Je te remercie JC, je pense qu' il y a aussi pas mal de choses à faire avec la vidéo, tu devrais essayer moi j'ai pas vraiment le matériel ni l'expérience pour ça là c'est plutôt ton rayon...mais bon ça va être dur de motiver les copains d'abandonner leur scurion pour...des bougies ...smile.

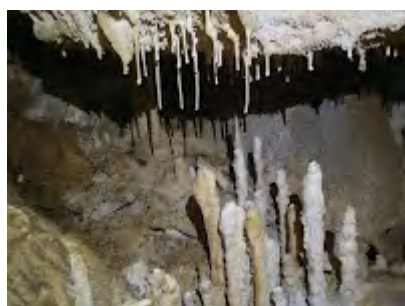
RÉPONDRE



SORTIES • EVENEMENTS • LE CLUB • AGENDA DU CLUB • GALERIE DE PORTRAITS

novembre 13, 2017

ENTRE 10 AVERSES



Dimanche 12 novembre.

Patrick et Sandrine, Alain M

Comme chacun a pu le constater, le temps ne se prêtait vraiment pas à la sortie spéléo ce samedi et ce dimanche.

Presque tous les sites météo s'accordaient à nous prédire de la pluie, de la pluie et de la pluie !!

Sauf un, certainement plus optimiste qui voyait du "soleil" en début de matin ce dimanche, sur Bagnères de Bigorre mais de la pluie du côté de Pouyastruc et sur tout le nord du département.

Les téléphones chauffent ce dimanche matin, de chez moi je vois une éclaircie plein sud (!) Patrick une plein ouest et Jean in-situ confirme.

Rendez-vous à 10 heures au pin penché (Sequoiadendron giganteum) et route à la Croix de Manse.

Nous retournons au Souffleur du Tucou, vérifier d'où vient ce courant d'air, certainement que nous n'avons pas tout vu.

Et surtout, peu de marche, abri facile dans la première "salle", etc etc...

Montée rapide, uniquement quelques gouttes d'un crachin qui nous ferait

presque croire que nous sommes en bord de mer !!

Equipement rapide et l'on s'engouffre à trois dans la cavité. Il y a du vent, ça souffle. Dans l'étroiture verticale, il est vraiment bien marqué.

Nous atteignons la salle "terminale".

Un coup d'œil au gros bloc à droite et effectivement le vent vient d'ici, merci Caro.

Dessous du vide nous semble-t-il, c'est certainement la suite.

Travail de désob, il faut réduire le bloc, on en a maintenant l'expérience.



Chaîne de cailloux, passage du seau, cela avance bien vite et déjà Patrick nous annonce que ça va passer.

Effectivement, un beau vide se dessine et l'on aperçoit le fond deux bons mètres plus bas.

Patrick descend (c'est encore un peu étroit mais ça passe).

Il s'allonge à droite, à gauche mais ne peut que constater que nous sommes dans une fracture, que l'amas de bloc ne laisse pas prévoir de grand vide et qu'une désobstruction de cette zone serait bien aléatoire.

Nous décidons de stopper les frais, rien de bon pour une vraie suite spéléo, si ce n'est ce courant d'air constant qui nous nargue. Il faudra y revenir par temps froid, on ne sait jamais. Et avec l'hiver qui approche, ce sera pour très bientôt.

Casse-croûte de rigueur, midi est déjà passé depuis pas mal de temps.

Patrick sort le matériel topo et un relevé minutieux de tous les départs possibles est effectué.

Lors de la remontée un autre départ attire notre attention, bien ventilé, mais il redonne au même endroit.

A 14h 30 nous sommes dehors.

Tiens, il n'a même pas plu.

La pluie sera quand même là lorsque nous arriverons aux voitures...

Alain M



Partager Envoyer l'article par e-mail

Labels: Désobstruction, explo

COMMENTAIRES



Jean-Claude 13 novembre, 2017 18:41

Est-ce la murène du Tucou ???

RÉPONDRE